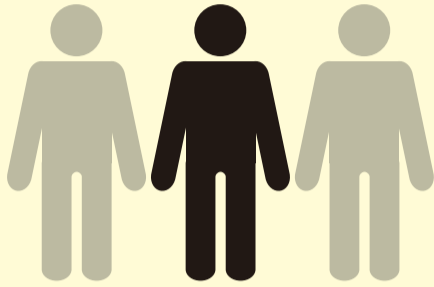


温水プール利用再開における 新型コロナウイルス感染拡大予防の為の 「新利用様式①」

1 利用人数の制限

- ①各区分の利用開始時刻「10分前」より整理券を配布いたします。
- ②上限人数(各プールごと)に達した時点で配布は終了となります。



2 入替制の導入

- ①各区分2時間30分以内のご利用になります。(11/1~の変更となります)



※終了間際は混雑が予想されますので、時間に余裕を持った行動にご協力ください。

3 体温を測って ご来館ください。

- ①発熱がある場合は利用をお控えください。
- ②検温を忘れた場合には、当館にて検温を行います。



※非接触型体温計にて行いますので、お気軽にお申し出ください。

4 入場時に手指の 消毒をお願いします。

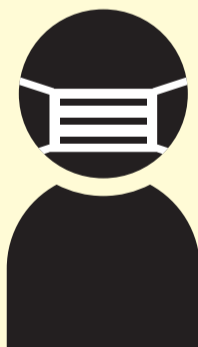
- ①消毒液(アルコール製剤)をご用意しております。
- ②トイレなど、ご利用後も手洗いをお願いします。



5 館内ではマスクの 着用にご協力ください

- ①飛沫感染防止のため、館内ではマスクの着用をお願いいたします。

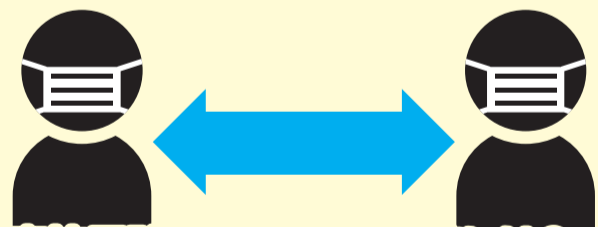
※マスクを外している時の会話はお控えください。咳エチケットもお守りください。



6 ソーシャルディスタンスに ご協力ください。

- ①密集・密接予防のため、ご来館時には2m程度の間隔を保ちご利用をお願いいたします。

※プール内においても、お互い間隔を空けてご利用をお願いいたします。



7 健康状態の確認を いたします。

はい **いいえ**

- ①利用日前の2週間における体調の確認
- ②ア〜ケの問診事項に「はい・いいえ」でお答えください。
- ③一つでも「いいえ」がある場合は、利用を控えてください。

8 整理券及び入場券を ご提出ください。

- ①入場券(回数券)及び整理券をご提出ください。
- ②ポイントカードをお持ちでない方は、緊急連絡票にお名前・連絡先を記入しご提出願います。

※整理券は1枚で1名様のご利用となります。

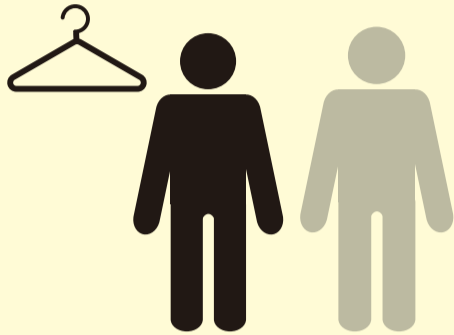


温水プール利用再開における 新型コロナウイルス感染拡大予防の為の 「新利用様式②」

9 ロッカー室の 利用人数制限

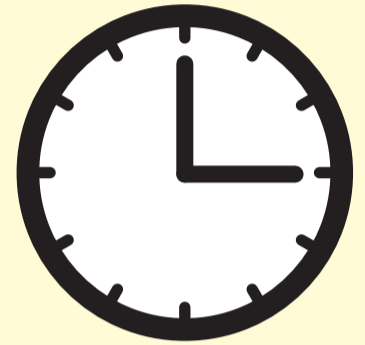
- ①更衣室内に利用人数制限を設けます。
- ②更衣時間の短縮にご協力をお願いいたします。

※前もって水着を着用、水気を切ったの入室など。



10 入場締切り時間は ございません。

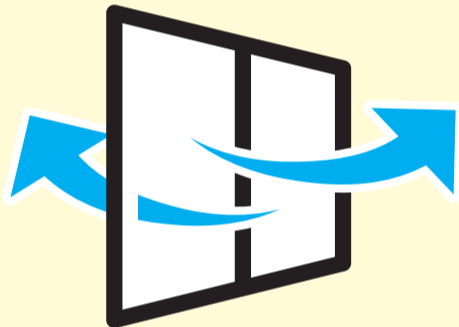
- ①上限人数内であればいつでもご利用いただけます。
- ②各区分の利用終了時間までに着替えを済ませ、退館をお願いします。



11 換気を行っています。

- ①常に換気を行っていますが、窓開閉による換気も行います。

※普段の設定温度より、寒く感じる場合があります。



12 個室シャワーについて

- ①シャンプー・リンス・ボディソープなどの使用は禁止いたします。
- ②更衣室内には上限人数がございます。シャワーは体を流すのみ、お一人1分程度で終了してください。

※更衣室内では密を避けソーシャルディスタンスの確保をお願いいたします。



13 状況による コース設定の変更

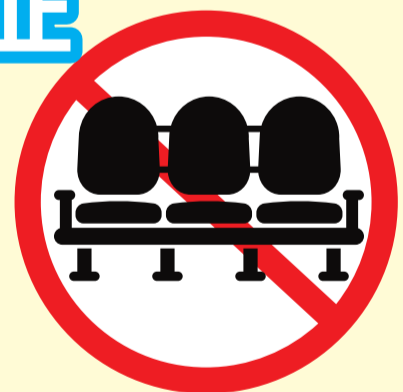
- ①入場者の年齢や目的に合わせてコース設定を変更する場合がございます。

※変更の際は、声を掛けさせていただきます。



14 採暖室・観覧席など 利用禁止

- ①感染リスク削減のため利用を禁止いたします。



15 脱水機・ドライヤーの 使用禁止

- ①感染リスク削減のため、脱水機・ドライヤーは撤去いたします。

※持ち込みドライヤーの使用も禁止いたします。



16 利用後は速やかに 退館願います。

- ①施設利用前後のミーティングはご遠慮願います。
- ②施設内での食事は禁止です。

