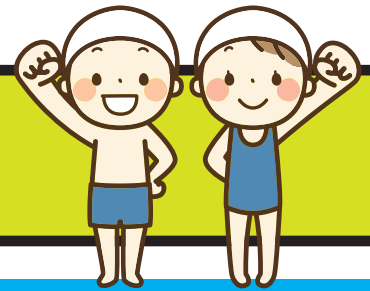


# ① 温水プール入場制限



施設	時間帯	年齢	保護者・付添者など
全プール	午後6時まで【4月～9月】 午後5時まで【10月～3月】	小学3年生～ 中学生	● フリー（1人で入場可）
		小学2年生以下	● 16歳以上の付添人1人必要 ● 同伴入場付添者1人につき子ども2人まで
	午後6時以降【4月～9月】 午後5時以降【10月～3月】	小学3年生～ 中学生	● 成人の保護者1人必要 ● 子ども人数制限なし ● 観覧席で見学でも可
		小学2年生以下	● 成人の付添人1人必要 ● 同伴入場付添者1人につき子ども2人まで

# ② 温水プール入水制限



施設	場所	年齢	保護者・付添者など
サブアリーナプール 北体育会館プール 佐島の丘温水プール	一般プール	小学3年生以上	● フリー（1人で入水可）
		4歳～小学2年生	● 保護者（付添者）同伴であれば入水可
		3歳以下の幼児	● 保護者（付添者）同伴であっても入水不可
	幼児用プール	3歳以下の幼児	● 保護者（付添者）同伴であれば入水可
くりはま 花の国プール	一般プール	小学3年生以上	● フリー（1人で入水可）
		小学1～2年生	● 保護者（付添者）同伴であれば入水可
		未就学児 （3歳以下の幼児含む）	● 保護者（付添者）同伴であっても入水不可
	児童用プール	5歳以上	● フリー（1人で入水可）
		4歳	● 保護者（付添者）同伴であれば入水可
		3歳以下の幼児	● 保護者（付添者）同伴であっても入水不可
	幼児用プール	3歳以下の幼児	● 保護者（付添者）同伴であれば入水可